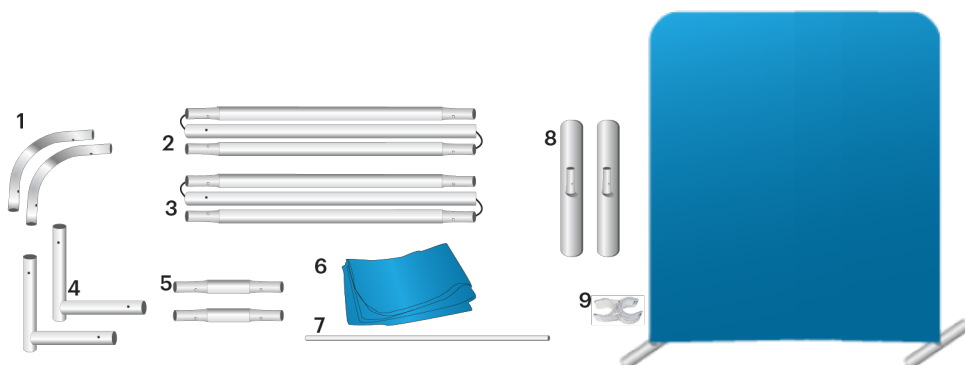


# 200 x 230 cm messevæg på rørstativ: Samlevejledning

## Indhold

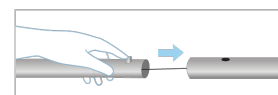
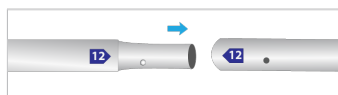
1. Stænger til øverste hjørner (x2)
2. Stænger til venstre side
3. Stænger til højre side
4. Stænger til nederste hjørner (x2)
5. Stænger til øverste og nederste midterstykke (x2)
6. Stof
7. Midterstang
8. Fod (x2)
9. Samleled af plastik



## Instruktioner

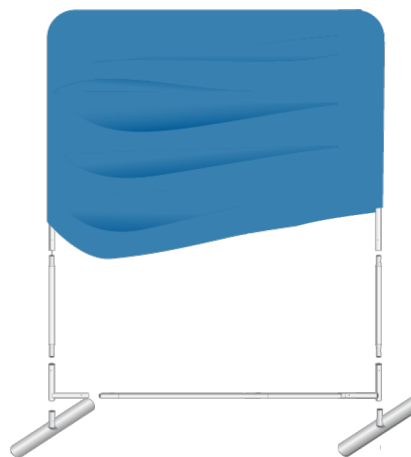
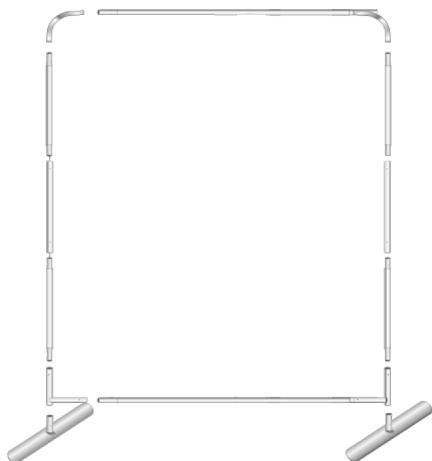
**TRIN 1:** Tag alle delene ud af transporttasken, og læg dem på en ren, flad overflade. Kontrollér, at du har alle delene på ovenstående liste.

**TRIN 2:** Saml alle stængerne ved at sætte de tilsvarende tal sammen, mens du trykker på trykknappen som vist herunder.



**TRIN 3:** Fortsæt med at samle stængerne som vist på billedet herunder.

**TRIN 4:** Sæt den samlede ramme fast i fødderne, og træk derefter stoffet ud over de samlede stænger.



## Har du mere end én messevæg?

Brug samleleddene af plastik til at sætte 2 messevægge sammen. Klem den på den ene messevægs sidestang, og forbind den til sidestangen på den anden messevæg.

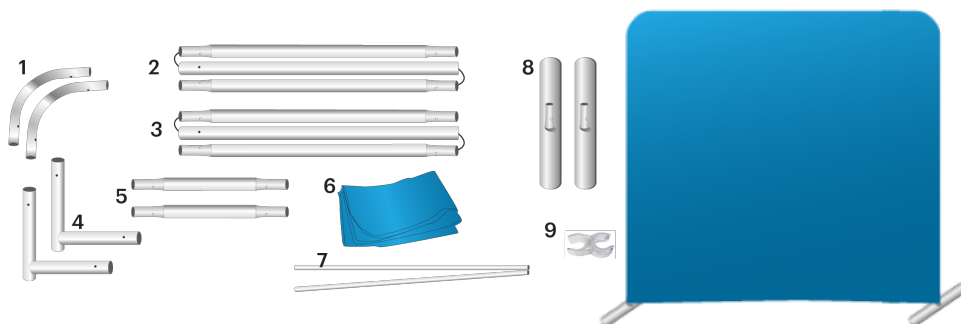
## Opbevaring og vedligeholdelse

Når du ikke bruger messevæggen på rørstativ, skal du lægge alle produktets dele i transporttasken og opbevare den indendørs på en køligt og tørt sted. Stoffet kan maskinvaskes på skåneprogrammet med et mildt vaskemiddel. Vi anbefaler tørretumbling uden varme. Må ikke renses eller stryges.

# 250 x 230 cm Messevæg på rørstativ: Samlevejledning

## Indhold

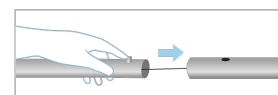
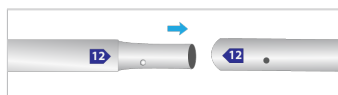
1. Stænger til øverste hjørner (x2)
2. Stænger til venstre side
3. Stænger til højre side
4. Stænger til nederste hjørner (x2)
5. Øverste og nederste midterstænger (x2)
6. Stof
7. Midterstang (2 dele)
8. Fod (x2)
9. Samleled af plastik



## Instruktioner

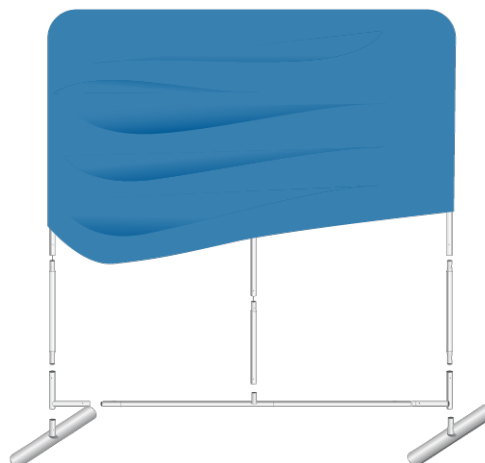
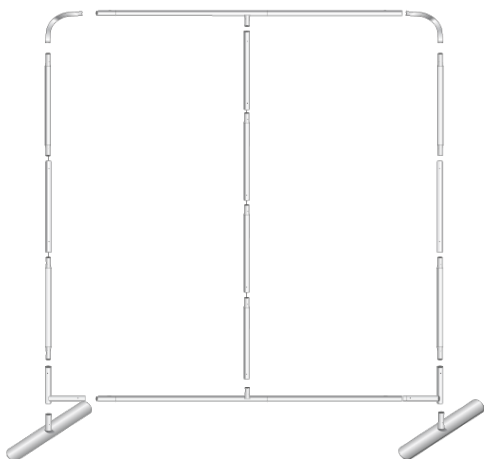
**TRIN 1:** Tag alle delene ud af transporttasken, og læg dem på en ren, flad overflade. Kontrollér, at du har alle delene på ovenstående liste.

**TRIN 2:** Saml alle stængerne ved at sætte de tilsvarende tal sammen, mens du trykker på trykknappen som vist herunder.



**TRIN 3:** Fortsæt med at samle stængerne som vist på billedet herunder.

**TRIN 4:** Sæt den samlede ramme fast i fødderne, og træk derefter stoffet ud over de samlede stænger.



## Har du mere end én messevæg?

Brug samleleddene af plastik til at sætte 2 messevægge sammen. Klem den på den ene messevægs sidestang, og forbind den til sidestangen på den anden messevæg.

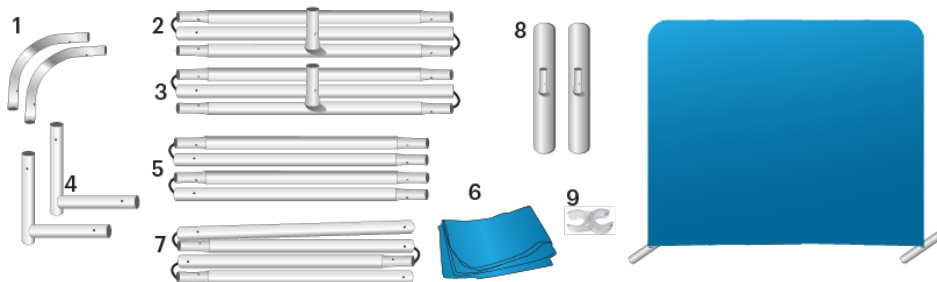
## Opbevaring og vedligeholdelse

Når du ikke bruger messevæggen på rørstativ, skal du lægge alle produktets dele i transporttasken og opbevare den indendørs på en køligt og tørt sted. Stoffet kan maskinvaskes på skåneprogrammet med et mildt vaskemiddel. Vi anbefaler tørretumbling uden varme. Må ikke renses eller stryges.

# 300 x 230 cm Messevæg på rørstativ: Samlevejledning

## Indhold

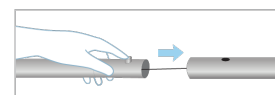
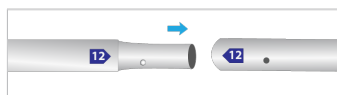
1. Stænger til øverste hjørner (x2)
2. Øverste stang
3. Nederste stang
4. Stænger til nederste hjørner (x2)
5. Venstre og højre stænger (x2)
7. Lodret midterstang (4 dele)
8. Fod (x2)
9. Samleled af plastik



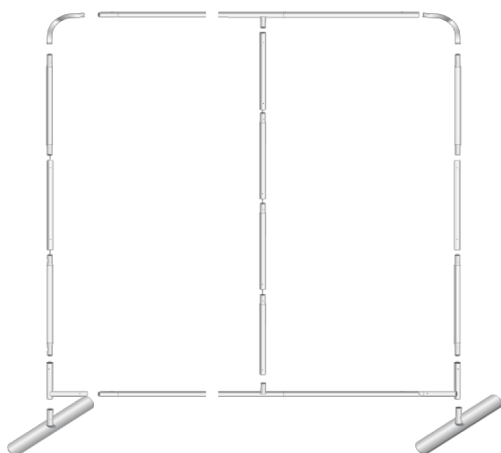
## Instruktioner

**TRIN 1:** Tag alle delene ud af transporttasken, og læg dem på en ren, flad overflade. Kontrollér, at du har alle delene på ovenstående liste.

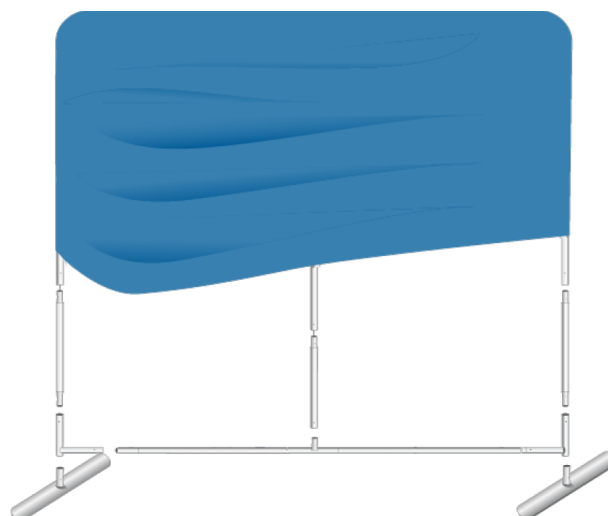
**TRIN 2:** Saml alle stængerne ved at sætte de tilsvarende tal sammen, mens du trykker på trykknappen som vist herunder.



**TRIN 3:** Fortsæt med at samle stængerne som vist på billedet herunder.



**TRIN 4:** Sæt den samlede ramme fast i fødderne, og træk derefter stoffet ud over de samlede stænger.



## Har du mere end én messevæg?

Brug samleleddene af plastik til at sætte 2 messevægge sammen. Klem den på den ene messevægs sidestang, og forbind den til sidestangen på den anden messevæg.

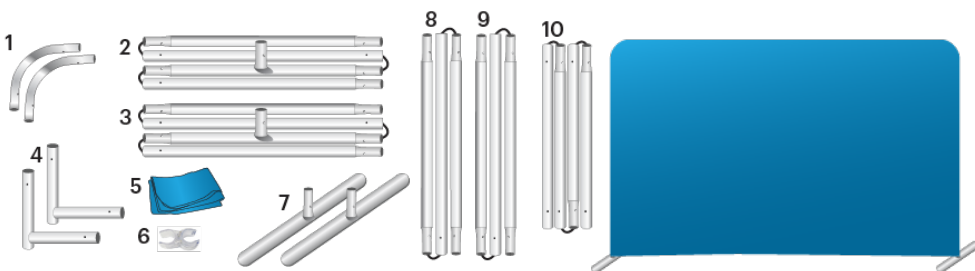
## Opbevaring og vedligeholdelse

Når du ikke bruger messevæggen på rørstativ, skal du lægge alle produktets dele i transporttasken og opbevare den indendørs på en køligt og tørt sted. Stoffet kan maskinvaskes på skåneprogrammet med et mildt vaskemiddel. Vi anbefaler tørretumbling uden varme. Må ikke renses eller stryges.

# 400 x 230 cm Messevæg på rørstativ: Samlevejledning

## Indhold

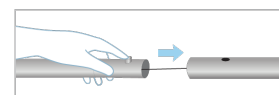
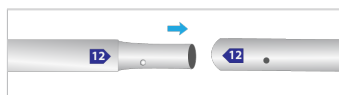
1. Stænger til øverste hjørner (x2)
2. Øverste stang (4 dele)
3. Nederste stang (4 dele)
4. Stænger til nederste hjørner (x2)
5. Stof
6. Samleled af plastik
7. Fod (x2)
8. Venstre stang (3 dele)
9. Højre stang (3 dele)
10. Lodret midterstang (4 dele)



## Instruktioner

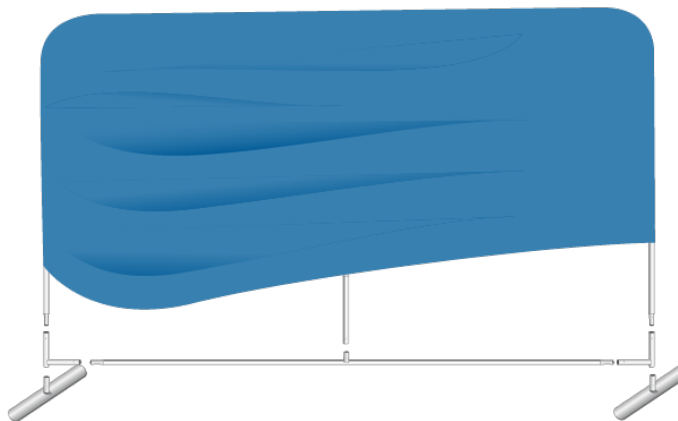
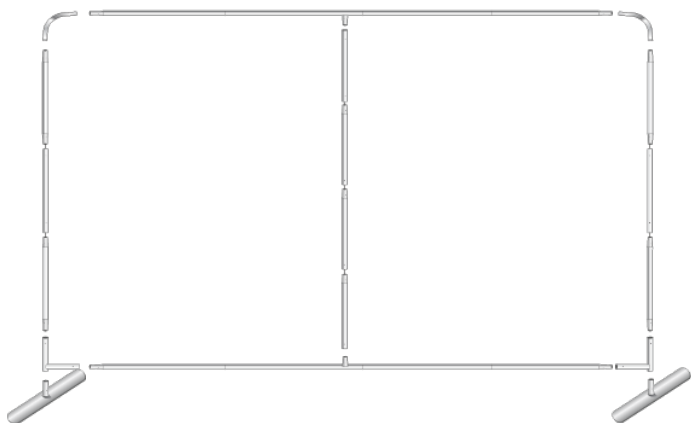
**TRIN 1:** Tag alle delene ud af transporttasken, og læg dem på en ren, flad overflade. Kontrollér, at du har alle delene på ovenstående liste.

**TRIN 2:** Saml alle stængerne ved at sætte de tilsvarende tal sammen, mens du trykker på trykknappen som vist herunder.



**TRIN 3:** Fortsæt med at samle stængerne som vist på billedet herunder.

**TRIN 4:** Sæt den samlede ramme fast i fødderne, og træk derefter stoffet ud over de samlede stænger.



## Har du mere end én messevæg?

Brug samleleddene af plastik til at sætte 2 messevægge sammen. Klem den på den ene messevægs sidestang, og forbind den til sidestangen på den anden messevæg.

## Opbevaring og vedligeholdelse

Når du ikke bruger messevæggen på rørstativ, skal du lægge alle produktets dele i transporttasken og opbevare den indendørs på en køligt og tørt sted. Stoffet kan maskinvaskes på skåneprogrammet med et mildt vaskemiddel. Vi anbefaler tørretumbling uden varme. Må ikke renses eller stryges.