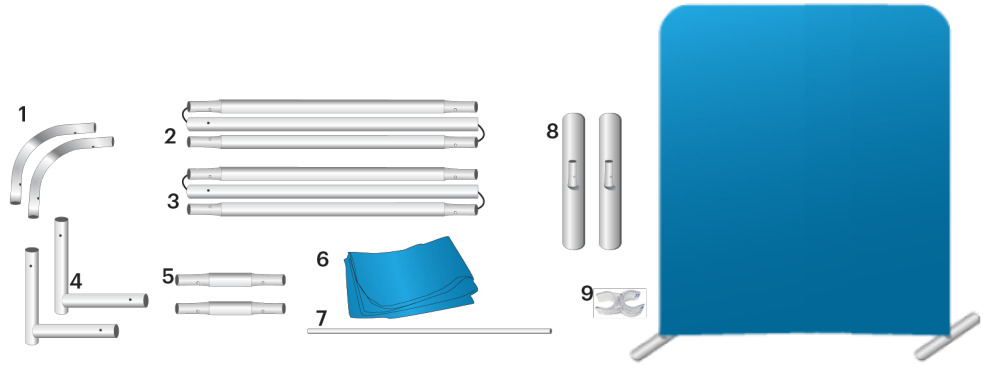


# 200 x 230 cm Banderollit jalustalla: Kokoamisopas

## Mukaan sisältyvät osat

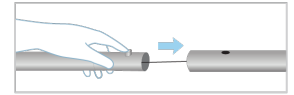
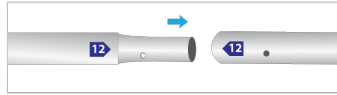
1. Yläkulmakappaleet (x2)
2. Vasemmanpuoleiset tangot
3. Oikeanpuoleiset tangot
4. Alakulmakappaleet (2x)
5. Ylä- ja alaosan keskitangot (x2)
6. Kangas
7. Keskitanko
8. Jalat (x2)
9. Muovinen saranaliitin



## Ohjeet

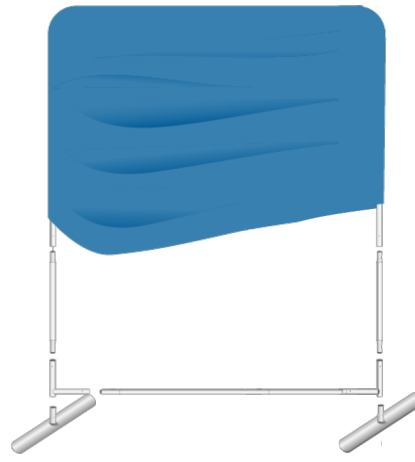
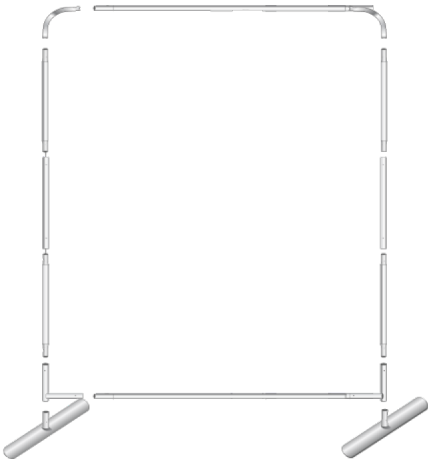
**VAIHE 1:** Ota kaikki osat kantolaukusta esille ja aseta ne puhtaalle, tasaiselle alustalle. Varmista, että sinulla on kaikki yllä listatut osat.

**VAIHE 2:** Kokoa kaikki tangot kohdistamalla toisiaan vastaavat numerot ja liitä ne yhteen käyttämällä paikalleen napsahtavaa painiketta (ks. alla oleva kuva)..



**VAIHE 3:** Jatka liittämällä tangot yhteen alla olevan kuvan mukaisesti.

**VAIHE 4:** Liitä koottu kehys telineen jalkoihin ja vedä sitten kangas yhteen liitettyjen tankojen yli.



## Käytätkö useampia kuin yhtä banderollia?

Jos haluat liittää kaksi banderollia yhteen, käytä muovista saranaliitintä. Sinun tarvitsee vain kiinnittää se liittimellä toisen banderollin sivutankoon.

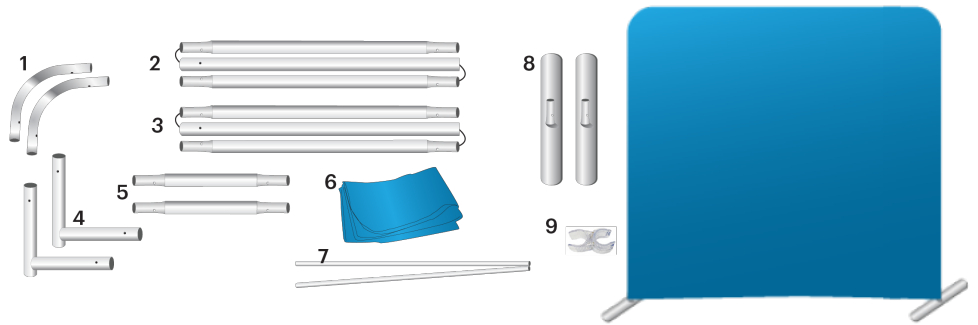
## Säilytys ja ylläpito

Kun jalustallinen banderollisi on säilytyksessä, sinun kannattaa laittaa kaikki tuotteen osat kantolaukkuun ja pitää se viileässä ja kuivassa sisätilassa. Voit pestä kankaan koneessa käyttäen hienopesua sekä mietoa pesuainetta. Suosittelemme rumpukuivausta ilman lämpöä. Älä käytä kemiallista pesua tai silitysrautaa.

# 250 x 230 cm Banderollit jalustalla: Kokoamisopas

## Mukaan sisältyvät osat

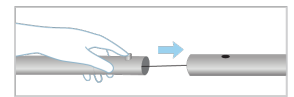
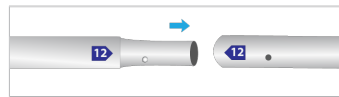
1. Yläkulmakappaleet (x2)
2. Vasemmanpuoleiset tangot
3. Oikeanpuoleiset tangot
4. Alakulmakappaleet (2x)
5. Ylä- ja alaosan keskitangot (x2)
6. Kangas
7. Keskitangot (2 kappaletta)
8. Jalat (x2)
9. Muovinen saranaliitin



## Ohjeet

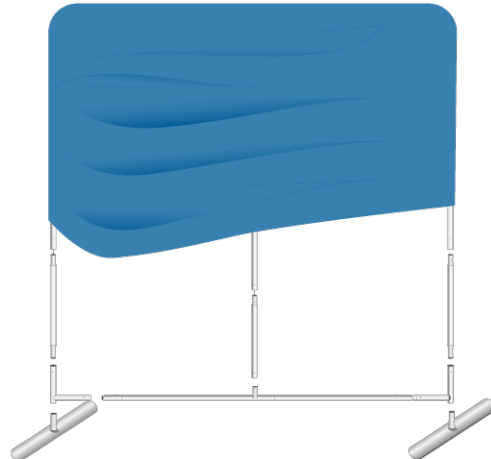
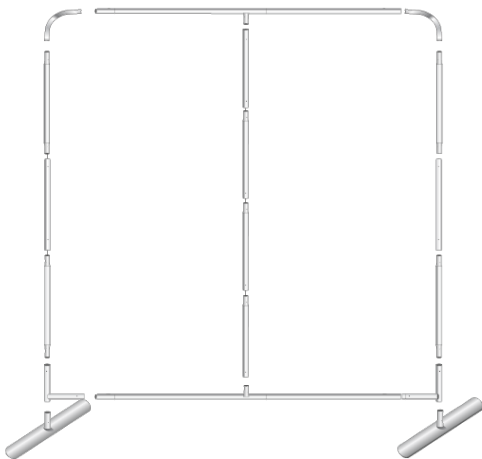
**VAIHE 1:** Ota kaikki osat kantolaukusta esille ja aseta ne puhtaalle, tasaiselle alustalle. Varmista, että sinulla on kaikki yllä listatut osat.

**VAIHE 2:** Kokoa kaikki tangot kohdistamalla toisiaan vastaavat numerot ja liitä ne yhteen käyttämällä paikalleen napsahtavaa painiketta (ks. alla oleva kuva)..



**VAIHE 3:** Jatka liittämällä tangot yhteen alla olevan kuvan mukaisesti.

**VAIHE 4:** Liitä koottu kehys telineen jalkoihin ja vedä sitten kangas yhteen liitettyjen tankojen yli.



## Käytätkö useampia kuin yhtä banderollia?

Jos haluat liittää kaksi banderollia yhteen, käytä muovista saranaliitintä. Sinun tarvitsee vain kiinnittää se liittimellä toisen banderollin sivutankoon.

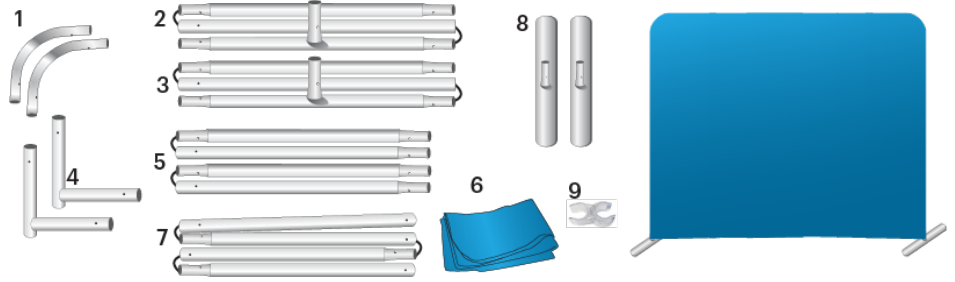
## Säilytys ja ylläpito

Kun jalustallinen banderollisi on säilytyksessä, sinun kannattaa laittaa kaikki tuotteen osat kantolaukkuun ja pitää se viileässä ja kuivassa sisätilassa. Voit pestä kankaan koneessa käyttäen hienopesua sekä mietoa pesuainetta. Suosittelemme rumpukuivausta ilman lämpöä. Älä käytä kemiallista pesua tai silitysrautaa.

# 300 x 230 cm Banderollit jalustalla: Kokoamisopas

## Mukaan sisältyvät osat

1. Yläkulmakappaleet (x2)
2. Ylätanko
3. Alatanko
4. Alakulmakappaleet (2x)
5. Vasemman- ja oikeanpuoleiset tangot (x2)
6. Kangas
7. Pystysuuntainen keskitanko (4 kappaletta)
8. Jalat (x2)
9. Muovinen saranaliitin



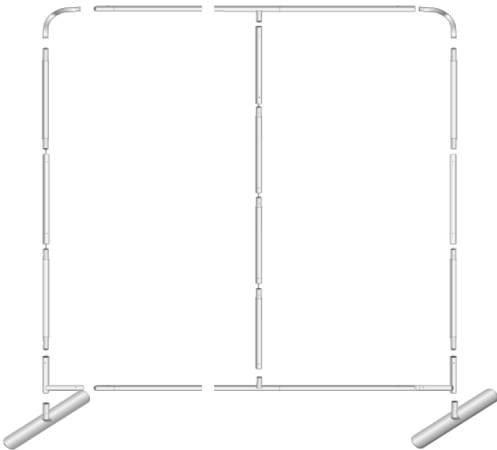
## Ohjeet

**VAIHE 1:** Ota kaikki osat kantolaukusta esille ja aseta ne puhtaalle, tasaiselle alustalle. Varmista, että sinulla on kaikki yllä listatut osat.

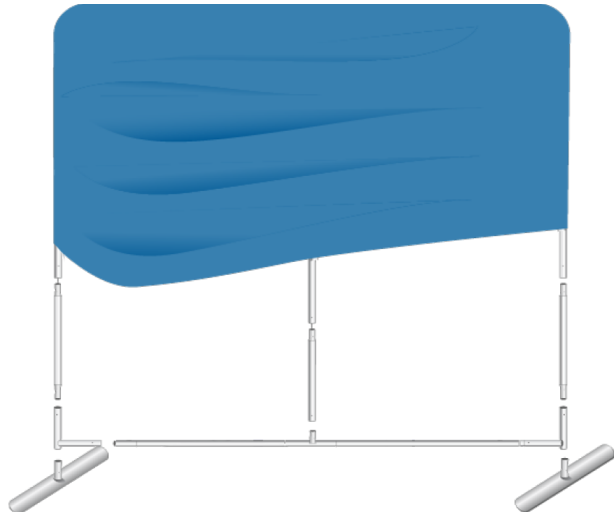
**VAIHE 2:** Kokoaa kaikki tangot kohdistamalla toisiaan vastaavat numerot ja liitä ne yhteen käyttämällä paikalleen napsahtavaa painiketta (ks. alla oleva kuva)..



**VAIHE 3:** Jatka liittämällä tangot yhteen alla olevan kuvan mukaisesti.



**VAIHE 4:** Liitä koottu kehys telineen jalkoihin ja vedä sitten kangas yhteen liitettyjen tankojen yli.



## Käytätkö useampia kuin yhtä banderollia?

Jos haluat liittää kaksi banderollia yhteen, käytä muovista saranaliitintä. Sinun tarvitsee vain kiinnittää se liittimellä toisen banderollin sivutankoon.

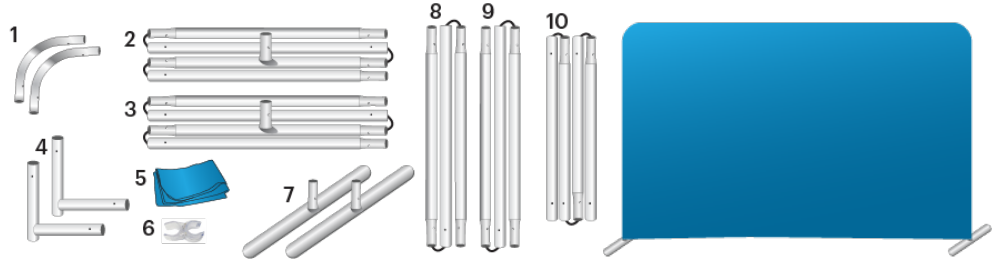
## Säilytys ja ylläpito

Kun jalustallinen banderollisi on säilytyksessä, sinun kannattaa laittaa kaikki tuotteen osat kantolaukkuun ja pitää se viileässä ja kuivassa sisätilassa. Voit pestä kankaan koneessa käyttäen hienopesua sekä mietoa pesuainetta. Suosittelemme rumpukuivausta ilman lämpöä. Älä käytä kemiallista pesua tai silitysrautaa.

# 400 x 230 cm Banderollit jalustalla: Kokoamisopas

## Mukaan sisältyvät osat

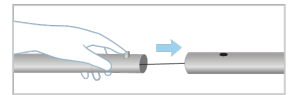
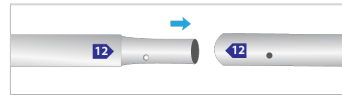
1. Yläkulmakappaleet (x2)
2. Ylätanko (4 kappaletta)
3. Alatanko (4 kappaletta)
4. Alakulmakappaleet (2x)
5. Kangas
6. Muovinen saranaliitin
7. Jalat (x2)
8. Vasemmanpuoleinen tanko (3 kappaletta)
9. Oikeanpuoleinen tanko (3 kappaletta)
10. Pystysuuntainen keskitanko (4 kappaletta)



## Ohjeet

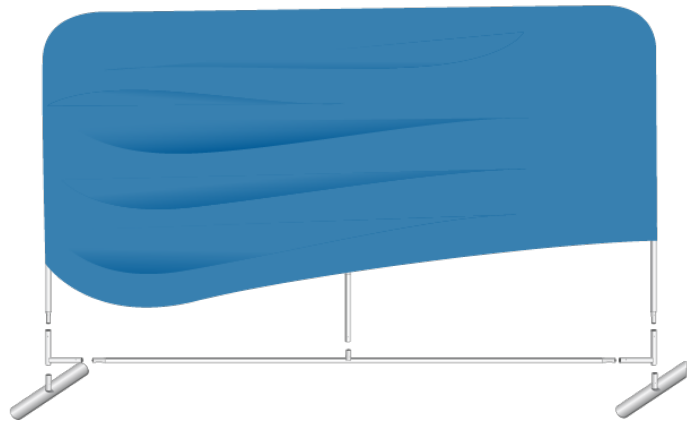
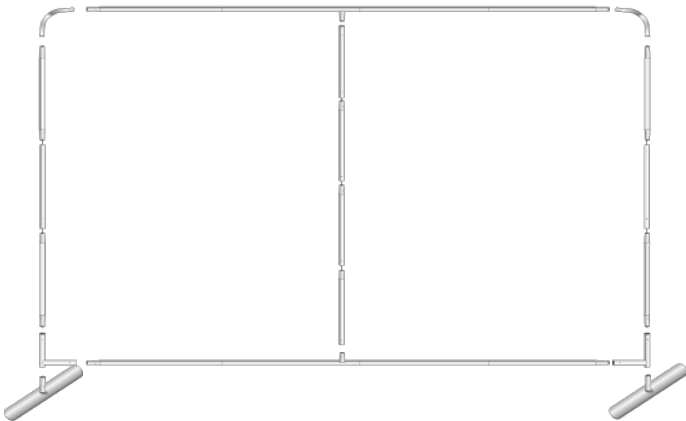
**VAIHE 1:** Ota kaikki osat kantolaukusta esille ja aseta ne puhtaalle, tasaiselle alustalle. Varmista, että sinulla on kaikki yllä listatut osat.

**VAIHE 2:** Kokoja kaikki tangot kohdistamalla toisiaan vastaavat numerot ja liitä ne yhteen käyttämällä paikalleen napsahtavaa painiketta (ks. alla oleva kuva)..



**VAIHE 3:** Jatka liittämällä tangot yhteen alla olevan kuvan mukaisesti.

**VAIHE 4:** Liitä koottu kehys telineen jalkoihin ja vedä sitten kangas yhteen liitettyjen tankojen yli.



## Käytätkö useampia kuin yhtä banderollia?

Jos haluat liittää kaksi banderollia yhteen, käytä muovista saranaliitintä. Sinun tarvitsee vain kiinnittää se liittimellä toisen banderollin sivutankoon.

## Säilytys ja ylläpito

Kun jalustallinen banderollisi on säilytyksessä, sinun kannattaa laittaa kaikki tuotteen osat kantolaukkuun ja pitää se viileässä ja kuivassa sisätilassa. Voit pestä kankaan koneessa käyttäen hienopesua sekä mietoa pesuainetta. Suosittelemme rumpukuivausta ilman lämpöä. Älä käytä kemiallista pesua tai silitysrautaa.