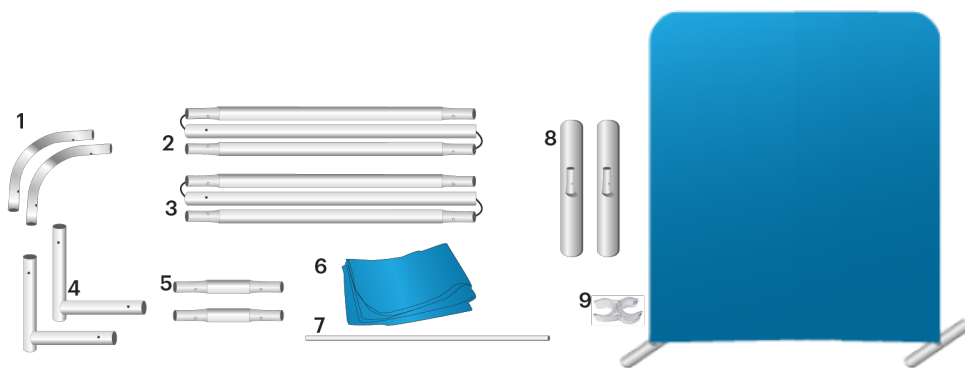


Fondali tubolari 200 x 230 cm - Guida all'assemblaggio

Componenti inclusi

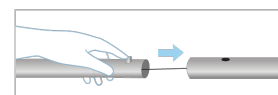
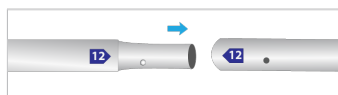
1. Tubi angoli superiori (2)
2. Tubi lato sinistro
3. Tubi lato destro
4. Tubi angoli inferiori (2)
5. Tubi centrali - superiore e inferiore (2)
6. Tessuto
7. Tubo centrale
8. Piedi (2)
9. Raccordo a cerniera in plastica



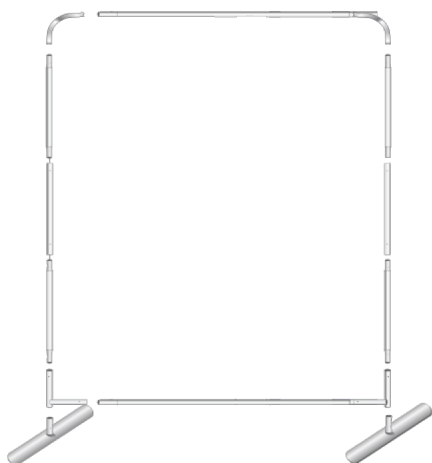
Istruzioni

FASE 1: Rimuovi tutti i componenti dalla borsa per il trasporto (inclusa) e posizionali su una superficie piatta e pulita. Assicurati che tutti i componenti elencati qui sopra siano contenuti nella borsa.

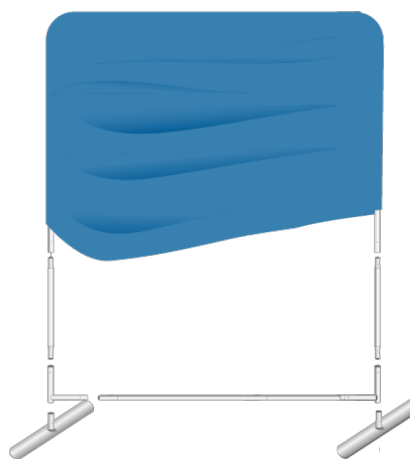
FASE 2: Assembla i tubi; per farlo, unisci i numeri corrispondenti tenendo premuto il pulsante a pressione come mostrato qui sotto.



FASE 3: Continua ad assemblare i tubi come illustrato nell'immagine qui sotto.



FASE 4: Incastra la struttura terminata nei piedi, poi stendi il tessuto sulla struttura.



Vuoi utilizzare più di un fondale?

Per unire i fondali, usa il raccordo a cerniera in plastica. Aggancialo a un tubo laterale, poi al tubo laterale dell'altro espositore.

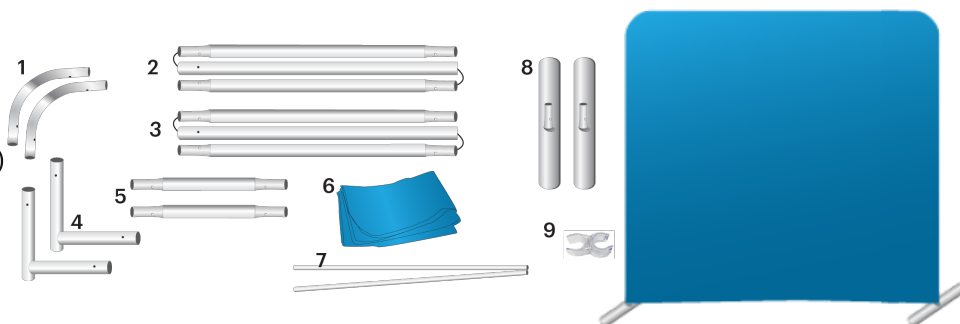
Conservazione e cura

Per riporre il fondale tubolare, inserisci tutti i componenti del prodotto nella borsa per il trasporto e posizionala in un luogo chiuso, fresco e asciutto. Puoi lavare il tessuto in lavatrice con un ciclo delicato e un detersivo neutro. Consigliamo di asciugarlo in asciugatrice con aria a temperatura bassa. Non lavare a secco né stirare.

Fondali tubolari 250 x 230 cm - Guida all'assemblaggio

Componenti inclusi

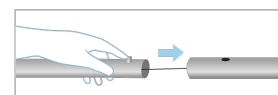
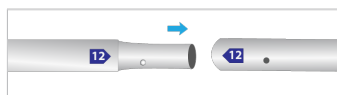
1. Tubi angoli superiori (2)
2. Tubi lato sinistro
3. Tubi lato destro
4. Tubi angoli inferiori (2)
5. Tubi centrali - superiore e inferiore (2)
6. Tessuto
7. Tubi centrali (2 pezzi)
8. Piedi (2)
9. Raccordo a cerniera in plastica



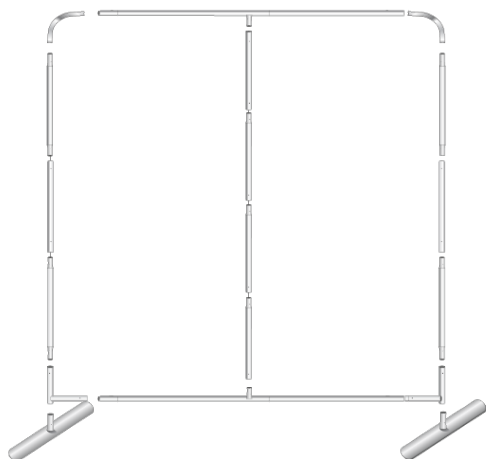
Istruzioni

FASE 1: Rimuovi tutti i componenti dalla borsa per il trasporto (inclusa) e posizionali su una superficie piatta e pulita. Assicurati che tutti i componenti elencati qui sopra siano contenuti nella borsa.

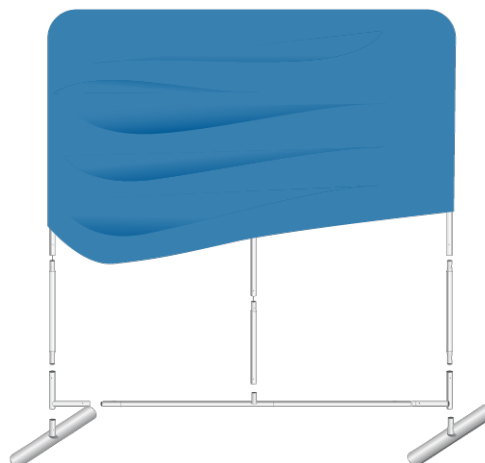
FASE 2: Assembla i tubi; per farlo, unisci i numeri corrispettivi tenendo premuto il pulsante a pressione come mostrato qui sotto.



FASE 3: Continua ad assemblare i tubi come illustrato nell'immagine qui sotto.



FASE 4: Incastra la struttura terminata nei piedi, poi stendi il tessuto sulla struttura.



Vuoi utilizzare più di un fondale?

Per unire i fondali, usa il raccordo a cerniera in plastica. Aggancialo a un tubo laterale, poi al tubo laterale dell'altro espositore.

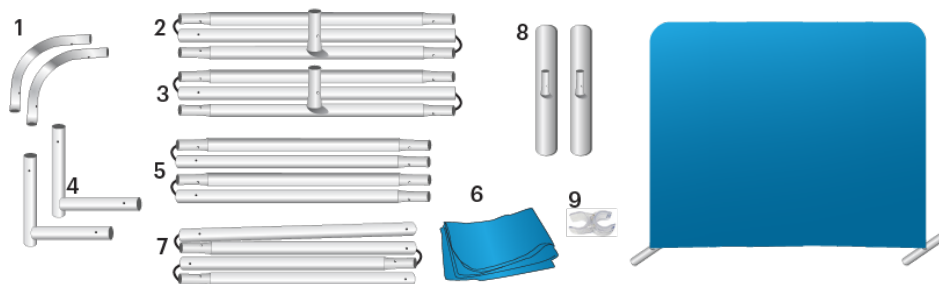
Conservazione e cura

Per riporre il fondale tubolare, inserisci tutti i componenti del prodotto nella borsa per il trasporto e posizionala in un luogo chiuso, fresco e asciutto. Puoi lavare il tessuto in lavatrice con un ciclo delicato e un detersivo neutro. Consigliamo di asciugarlo in asciugatrice con aria a temperatura bassa. Non lavare a secco né stirare.

Fondali tubolari 300 x 230 cm - Guida all'assemblaggio

Componenti inclusi

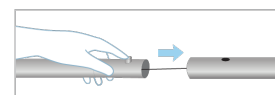
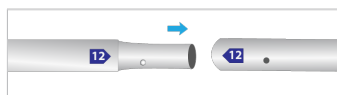
1. Tubi angoli superiori (2)
2. Tubo superiore
3. Tubo inferiore
4. Tubi angoli inferiori (2)
5. Tubi sinistro e destro (2)
6. Tessuto
7. Tubo centrale verticale (4 pezzi)
8. Piedi (2)
9. Raccordo a cerniera in plastica



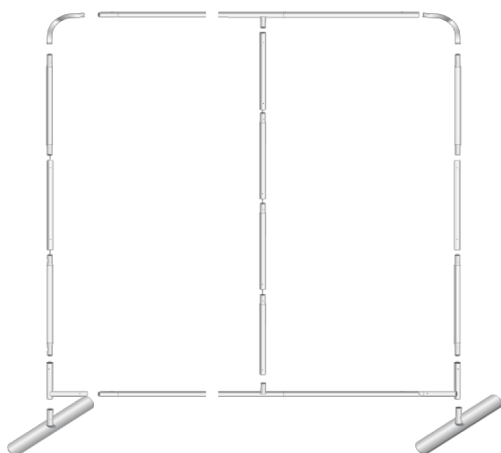
Istruzioni

FASE 1: Rimuovi tutti i componenti dalla borsa per il trasporto (inclusa) e posizionali su una superficie piatta e pulita. Assicurati che tutti i componenti elencati qui sopra siano contenuti nella borsa.

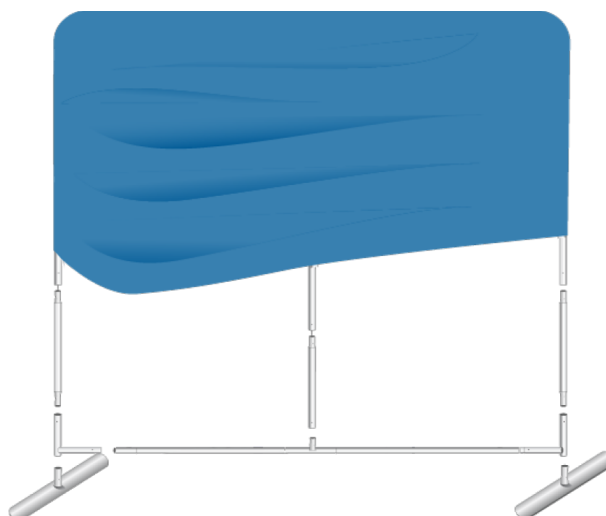
FASE 2: Assembla i tubi; per farlo, unisci i numeri corrispondenti tenendo premuto il pulsante a pressione come mostrato qui sotto.



FASE 3: Continua ad assemblare i tubi come illustrato nell'immagine qui sotto.



FASE 4: Incastra la struttura terminata nei piedi, poi stendi il tessuto sui tubi collegati.



Vuoi utilizzare più di un fondale?

Per unire i fondali, usa il raccordo a cerniera in plastica. Aggancialo a un tubo laterale, poi al tubo laterale dell'altro espositore.

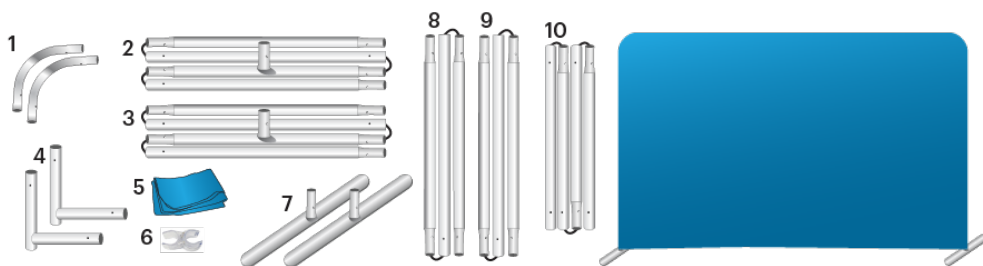
Conservazione e cura

Per riporre il fondale tubolare, inserisci tutti i componenti del prodotto nella borsa per il trasporto e posizionala in un luogo chiuso, fresco e asciutto. Puoi lavare il tessuto in lavatrice con un ciclo delicato e un detersivo neutro. Consigliamo di asciugarlo in asciugatrice con aria a temperatura bassa. Non lavare a secco né stirare.

Fondali tubolari 400 x 230 cm - Guida all'assemblaggio

Componenti inclusi

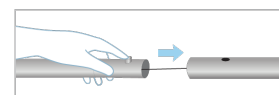
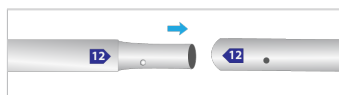
1. Tubi angoli superiori (2)
2. Tubo superiore (4 pezzi)
3. Tubo inferiore (4 pezzi)
4. Tubi angoli inferiori (2)
5. Tessuto
6. Raccordo a cerniera in plastica
7. Piedi (2)
8. Tubo sinistro (3 pezzi)
9. Tubo destro (3 pezzi)
10. Tubo centrale verticale (4 pezzi)



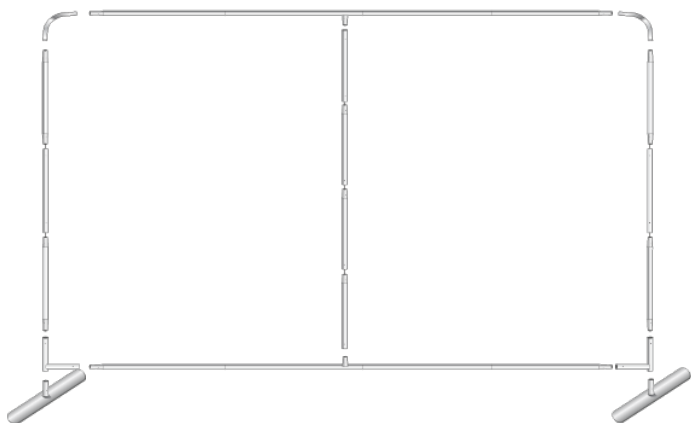
Istruzioni

FASE 1: Rimuovi tutti i componenti dalla borsa per il trasporto (inclusa) e posizionali su una superficie piatta e pulita. Assicurati che tutti i componenti elencati qui sopra siano contenuti nella borsa.

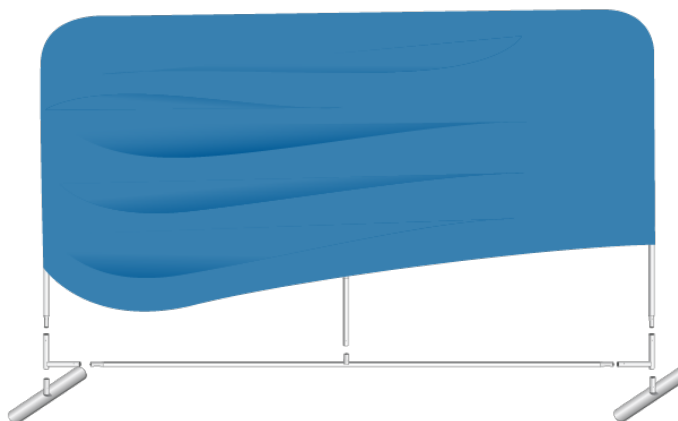
FASE 2: Assembla i tubi; per farlo, unisci i numeri corrispondenti tenendo premuto il pulsante a pressione come mostrato qui sotto.



FASE 3: Continua ad assemblare i tubi come illustrato nell'immagine qui sotto.



FASE 4: Incastra la struttura terminata nei piedi, poi stendi il tessuto sui tubi collegati.



Vuoi utilizzare più di un fondale?

Per unire i fondali, usa il raccordo a cerniera in plastica. Aggancialo a un tubo laterale, poi al tubo laterale dell'altro espositore.

Conservazione e cura

Per riporre il fondale tubolare, inserisci tutti i componenti del prodotto nella borsa per il trasporto e posizionala in un luogo chiuso, fresco e asciutto. Puoi lavare il tessuto in lavatrice con un ciclo delicato e un detersivo neutro. Consigliamo di asciugarlo in asciugatrice con aria a temperatura bassa. Non lavare a secco né stirare.