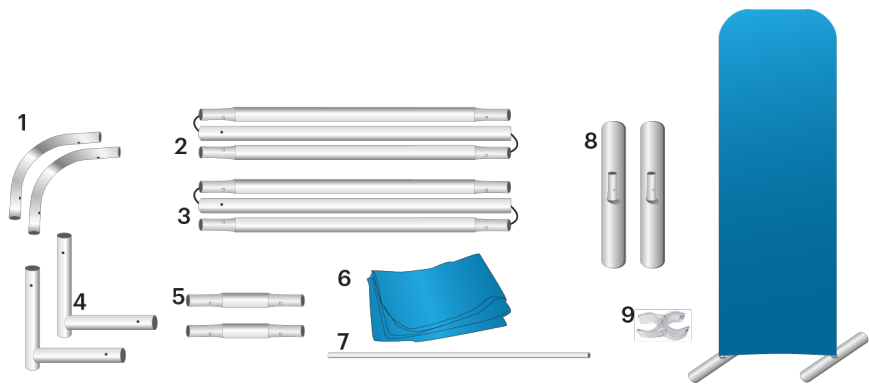


Exhibidores de tela a tensión de 2 pies: Guía de ensamblaje

Piezas incluidas

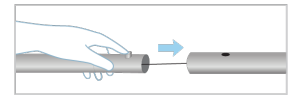
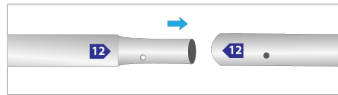
1. Postes de esquina superior (2)
2. Postes laterales izquierdos
3. Postes laterales derechos
4. Postes de esquina inferior (2)
5. Postes centrales superior e inferior (2)
6. Tela
7. Poste medio
8. Pies (2)
9. Conector de bisagra de plástico



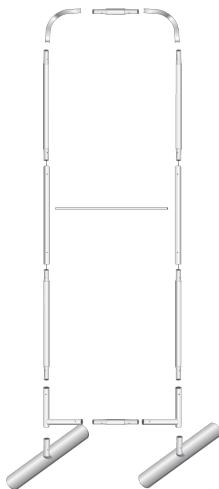
Instrucciones

PASO 1: Retire todas las piezas incluidas en el estuche y colóquelas en una superficie limpia y plana. Asegúrese de que no falte ninguna de las piezas indicadas arriba.

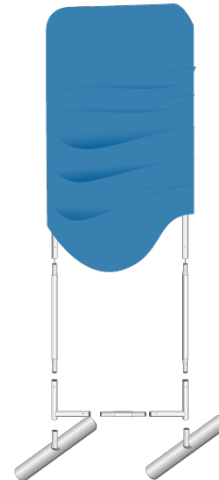
PASO 2: Ensamble todos los postes conectando los números correspondientes y presionando el botón como se indica abajo.



PASO 3: Siga conectando los postes como se ilustra en la siguiente imagen.



PASO 4: Coloque presionando el marco completo en los pies y luego cubra los postes conectados con la tela.



¿Va a usar más de 1 exhibidor?

Para conectar 2 exhibidores juntos, use el conector de bisagra de plástico. Simplemente sujételo con el clip a un poste lateral y conéctelo al poste lateral del otro exhibidor.

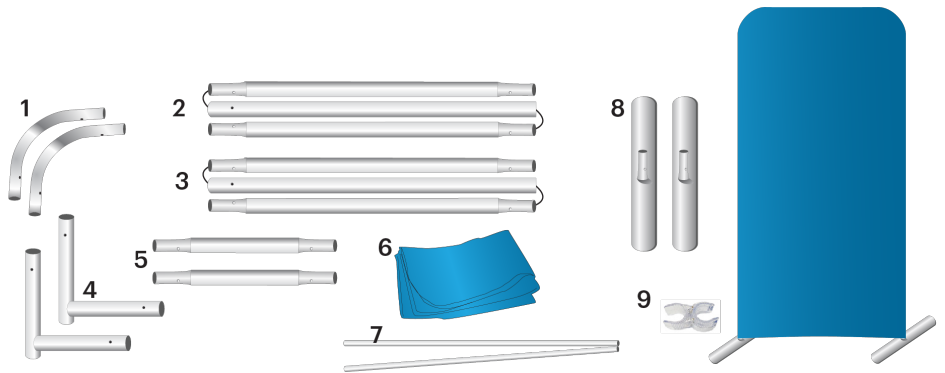
Cómo guardar y cuidar

Para guardar el exhibidor de tela a tensión, coloque todas las piezas del producto en el estuche y guárdelo en un lugar fresco y seco en el interior. Puede lavar la tela a máquina en el ciclo delicado con jabón suave. Recomendamos secar a máquina sin calor. No lavar a seco ni planchar.

Exhibidores de tela a tensión de 3 pies: Guía de ensamblaje

Piezas incluidas

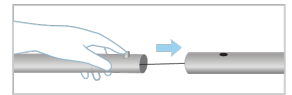
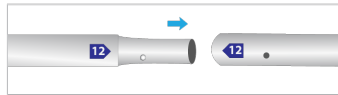
1. Postes de esquina superior (2)
2. Postes laterales izquierdos
3. Postes laterales derechos
4. Postes de esquina inferior (2)
5. Postes medios superior e inferior (2)
6. Middle Pole (2 piezas)
7. Poste medio (2 piezas)
8. Pies (2)
9. Conector de bisagra de plástico



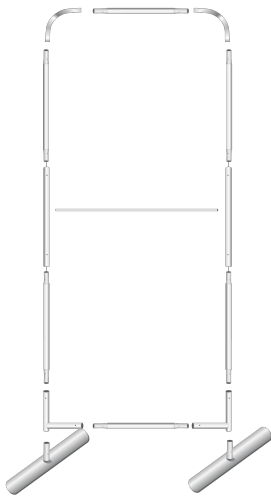
Instrucciones

PASO 1: Retire todas las piezas incluidas en el estuche y colóquelas en una superficie limpia y plana. Asegúrese de que no falte ninguna de las piezas indicadas arriba.

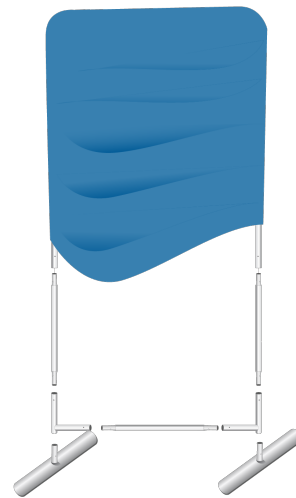
PASO 2: Ensamble todos los postes conectando los números correspondientes y presionando el botón como se indica abajo.



PASO 3: Siga conectando los postes como se ilustra en la siguiente imagen.



PASO 4: Coloque presionando el marco completo en los pies y luego cubra los postes conectados con la tela.



¿Va a usar más de 1 exhibidor?

Para conectar 2 exhibidores juntos, use el conector de bisagra de plástico. Simplemente sujételo con el clip a un poste lateral y conéctelo al poste lateral del otro exhibidor.

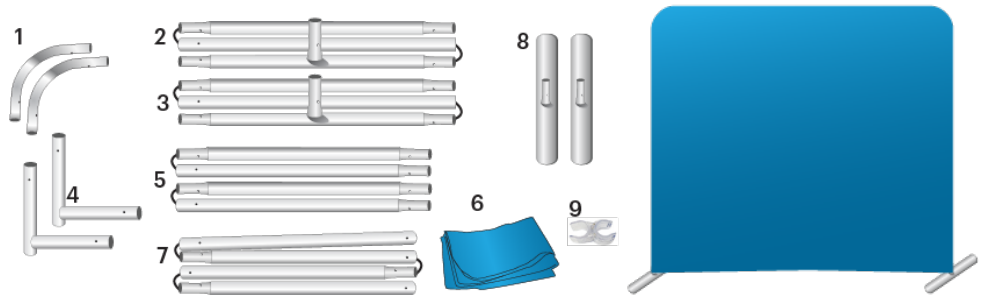
Cómo guardar y cuidar

Para guardar el exhibidor de tela a tensión, coloque todas las piezas del producto en el estuche y guárdelo en un lugar fresco y seco en el interior. Puede lavar la tela a máquina en el ciclo delicado con jabón suave. Recomendamos secar a máquina sin calor. No lavar a seco ni planchar.

Exhibidores de tela a tensión de 8 pies: Guía de ensamblaje

Piezas incluidas

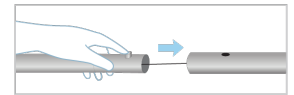
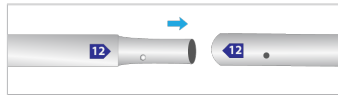
1. Postes de esquina superior (2)
2. Poste superior
3. Poste inferior
4. Postes de esquina inferior (2)
5. Postes izquierdo y derecho (2)
6. Tela
7. Poste medio vertical (4 piezas)
8. Pies (2)
9. Conector de bisagra de plástico



Instrucciones

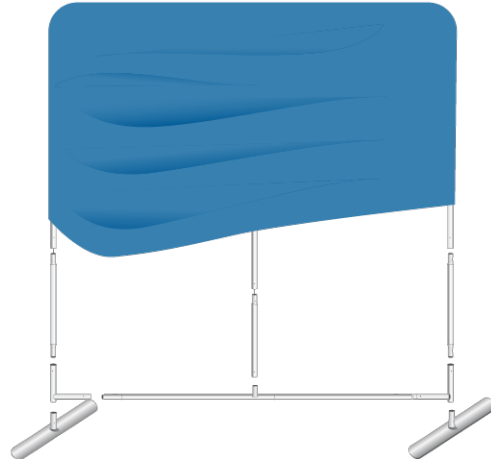
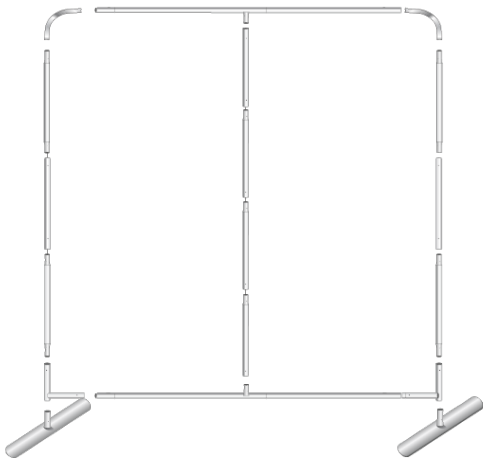
PASO 1: Retire todas las piezas incluidas en el estuche y colóquelas en una superficie limpia y plana. Asegúrese de que no falte ninguna de las piezas indicadas arriba.

PASO 2: Ensamble todos los postes conectando los números correspondientes y presionando el botón como se indica abajo.



PASO 3: Siga conectando los postes como se ilustra en la siguiente imagen.

PASO 4: Coloque presionando el marco completo en los pies y luego cubra los postes conectados con la tela.



¿Va a usar más de 1 exhibidor?

Para conectar 2 exhibidores juntos, use el conector de bisagra de plástico. Simplemente sujételo con el clip a un poste lateral y conéctelo al poste lateral del otro exhibidor.

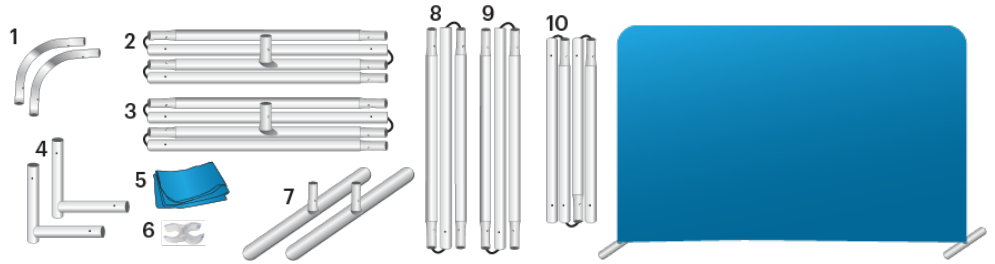
Cómo guardar y cuidar

Para guardar el exhibidor de tela a tensión, coloque todas las piezas del producto en el estuche y guárdelo en un lugar fresco y seco en el interior. Puede lavar la tela a máquina en el ciclo delicado con jabón suave. Recomendamos secar a máquina sin calor. No lavar a seco ni planchar.

Exhibidores de tela a tensión de 10 pies: Guía de ensamblaje

Piezas incluidas

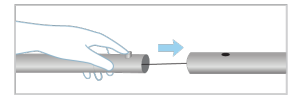
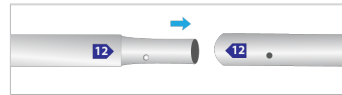
1. Postes de esquina superior (2)
2. Poste superior (4 piezas)
3. Poste inferior (4 piezas)
4. Postes de esquina inferior (2)
5. Tela
6. Conector de bisagra de plástico
7. Pies (2)
8. Poste izquierdo (3 piezas)
9. Poste derecho (3 piezas)
10. Poste medio vertical (4 piezas)



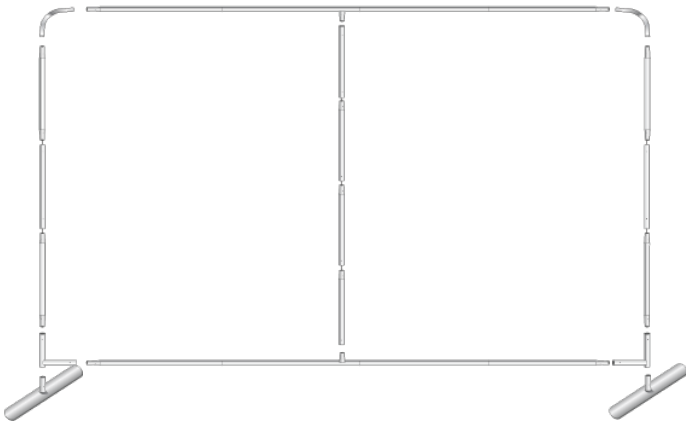
Instrucciones

PASO 1: Retire todas las piezas incluidas en el estuche y colóquelas en una superficie limpia y plana. Asegúrese de que no falte ninguna de las piezas indicadas arriba.

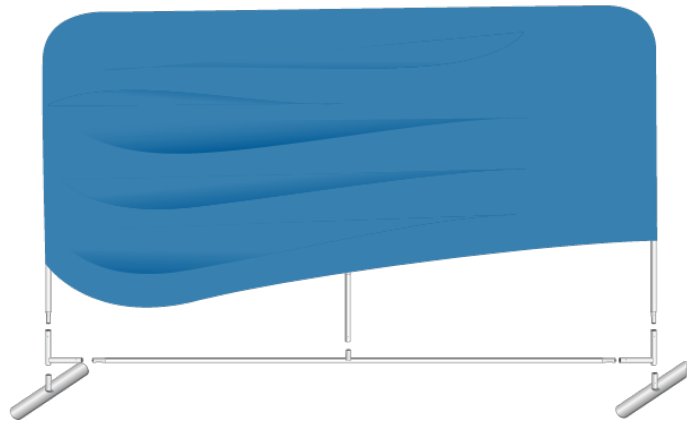
PASO 2: Ensamble todos los postes conectando los números correspondientes y presionando el botón como se indica abajo.



PASO 3: Siga conectando los postes como se ilustra en la siguiente imagen.



PASO 4: Coloque presionando el marco completo en los pies y luego cubra los postes conectados con la tela.



¿Va a usar más de 1 exhibidor?

Para conectar 2 exhibidores juntos, use el conector de bisagra de plástico. Simplemente sujételo con el clip a un poste lateral y conéctelo al poste lateral del otro exhibidor.

Cómo guardar y cuidar

Para guardar el exhibidor de tela a tensión, coloque todas las piezas del producto en el estuche y guárdelo en un lugar fresco y seco en el interior. Puede lavar la tela a máquina en el ciclo delicado con jabón suave. Recomendamos secar a máquina sin calor. No lavar a seco ni planchar.